

Escolarización

Formación Profesional

2011/2012

Despega hacia tu futuro

The graphic shows a series of directional signs in an airport terminal. The signs are arranged in two columns and four rows. Each sign contains an icon, a title, and a subtitle. The signs are: 1. Top-left: 'Formación Especialización' with icons of a tractor, a person, a bird, and a person with a backpack. 2. Top-right: 'Competencia Responsabilidad' with icons of a person, a person with a speech bubble, a person with a gear, and a person with a speech bubble. 3. Middle-left: 'Profesionales Autonomía' with icons of a person, a person with a speech bubble, a person with a gear, and a person with a speech bubble. 4. Middle-right: 'Empleabilidad Productividad' with icons of a person, a person with a speech bubble, a person with a gear, and a person with a speech bubble. 5. Bottom-left: 'Futuro Desarrollo' with icons of a person, a person with a speech bubble, a person with a gear, and a person with a speech bubble. 6. Bottom-right: 'Habilidades Movilidad' with icons of a person, a person with a speech bubble, a person with a gear, and a person with a speech bubble. The background shows a blurred airport terminal with people walking.

FP11
FORMACIÓN
PROFESIONAL
DOSMILONCE

**Escolarización Ciclos Formativos
de Formación Profesional.**
Grado Medio

ADMISIÓN EN EL PRIMER CURSO DE LOS CICLOS FORMATIVOS EN OFERTA COMPLETA

Instrucciones para el alumnado

La escolarización en formación profesional inicial, se lleva a cabo mediante un proceso de adjudicación de vacantes centralizado, donde las plazas ofertadas por la Consejería de Educación a través de los centros docentes, se ponen a disposición de la ciudadanía interesada en este tipo de enseñanzas. La asignación de plazas se realiza de acuerdo con los requisitos establecidos, atendiendo a criterios generales de admisión. Este proceso garantiza que los/las solicitantes a los que se les adjudica cada vacante sean los que reúnen las condiciones en cada caso; evita que un/una solicitante pueda ocupar varias plazas asignando la prioridad más alta posible para cada solicitante y optimiza de esta manera las plazas ofertadas. A lo largo de los meses de julio y septiembre, se realizan cuatro adjudicaciones.

1

BUSCA TU CICLO FORMATIVO PREFERIDO EN LA OFERTA EDUCATIVA

La oferta educativa de formación profesional para el curso 2011/2012 se encuentra disponible en los centros docentes, las Delegaciones Provinciales de Educación o en la Web de la Consejería de Educación www.juntadeandalucia.es/educacion.

2

PREPARA LA DOCUMENTACIÓN NECESARIA

*“Cada solicitante presentará **UNA ÚNICA SOLICITUD dentro del mismo plazo.** “
“En el caso de que presentes dos solicitudes dentro del mismo o distinto plazo, se considerará válida la última que presentes, salvo que te hayan asignado plaza y hayas formalizado matrícula o reserva”*

①

Es imprescindible estar en posesión de los requisitos académicos o haber superado las pruebas de acceso al ciclo formativo que solicitas.

Si quieres estudiar un ciclo formativo de grado medio presentarás en el centro docente en el que deseas cursar tu primera petición, la siguiente documentación:

a) Modelo de solicitud: ANEXO I

*“Puedes obtener los impresos en el centro docente donde vayas a presentar tu solicitud, en las Delegaciones Provinciales de Educación o en Internet en el menú impresos del portal de escolarización de la Consejería de Educación.
www.juntadeandalucia.es/educacion*

①

b) Fotocopia DNI/NIE

c) Si accedes por requisitos académicos debes presentar Certificación Académica, donde conste la nota media de los estudios por los que accedes, en los siguientes casos:

1. Si has finalizado los estudios por los que accedes (Secundaria u otros), en un centro docente público con anterioridad al curso 2007/2008.
2. Si has finalizado los estudios por los que accedes en otra Comunidad Autónoma

CONSEJERÍA DE EDUCACIÓN

Escolarización Formación Profesional 2011

Si accedes por prueba de acceso debes presentar Certificado de haber superado las pruebas de acceso correspondientes. Si las has superado con posterioridad al año 2008 en la Comunidad Autónoma de Andalucía, no es necesario este documento.

Si tienes una discapacidad igual o superior al 33%; **fotocopia del certificado emitido por el organismo público competente.**

Si eres deportista de alto rendimiento; **fotocopia del certificado emitido por el organismo público competente.**

3

PRESENTA TU SOLICITUD

Puedes optar por presentar tu solicitud:

- a. En la Secretaría del centro docente que solicitas en primer lugar.
- b. A través de Internet, en la secretaría virtual de la Consejería de Educación; para ello es necesario tener certificado digital, emitido por FNMT.
- c. En el registro de cualquier órgano administrativo perteneciente a la Administración General del Estado, la Administración de las Comunidades Autónomas o a la Administración Local.
- d. En las oficinas de Correos (Debes quedarte con un comprobante con la fecha de presentación de la solicitud).

www.juntadeandalucia.es/educacion/secretariavirtual



4

PRESENTA TU SOLICITUD

Del 1 al 25 de junio.

Del 1 al 10 de septiembre.

5

PUBLICACIÓN DE LA RELACIÓN PROVISIONAL DE SOLICITANTES

29 de junio

Para las solicitudes presentadas en el mes de junio.

13 de septiembre

Para las solicitudes presentadas en el mes de septiembre.

“Es imprescindible consultar estos listados provisionales en el tablón de anuncios del Centro Escolar donde presentaste la solicitud o en la Web de la Consejería de Educación”



“Podrás constatar si los datos de tu solicitud se han recogido correctamente para, en su caso, subsanar los posibles errores en el periodo de reclamaciones correspondiente”

ADMISIÓN EN EL PRIMER CURSO DE LOS CICLOS FORMATIVOS EN OFERTA COMPLETA

Instrucciones para el alumnado

6

SI NECESITAS RECLAMAR

Si no apareces en los listados provisionales de solicitantes admitidos o tus datos no son correctos no participarás en el proceso con la puntuación que te corresponde.

Puedes presentar la reclamación en el centro docente donde presentaste tu solicitud.

Si has reclamado verifica en la relación definitiva que se ha atendido tu reclamación.

Relación de solicitantes	Provisional	Definitiva	Periodo de reclamación
Junio	29 de junio	6 de julio	Del 30 de junio al 5 de julio
Septiembre	13 de septiembre	16 de septiembre	14 - 15 de septiembre

“Recuerda que todas las reclamaciones debes presentarlas por escrito y quedarte con una copia sellada por el centro docente en la que conste la fecha de presentación” ⓘ

“También puedes reclamar las Adjudicaciones Provisionales Informativas que aparecen en Internet 1 ó 2 días antes de las adjudicaciones definitivas.”

7

ADJUDICACIÓN DE PUESTOS ESCOLARES

Adjudicaciones	Provisional	Definitiva
Primera	6 de julio	8 de julio
Segunda	20 de julio	22 de julio
Tercera	16 de septiembre	19 de septiembre
Cuarta	No se realiza/ajuste de calendario	23 de septiembre

“El resultado de las adjudicaciones provisionales informativas se podrá consultar vía Internet” ⓘ

“El resultado de las adjudicaciones se podrá consultar en el Centro Docente solicitado en primer lugar o vía Internet”

CONSEJERÍA DE EDUCACIÓN

Escolarización Formación Profesional 2011

8

MATRÍCULA O RESERVA.

Matrícula	1ª Adjud.	2ª Adjud.	3ª Adjud.	4ª Adjud.
Fechas	del 10 al 15 de julio	Del 1 al 8 de septiembre	del 20 al 22 de septiembre	del 26 al 28 de septiembre

*“Si la petición que te adjudican **es la primera**, realizarás **matrícula obligatoria** en el centro docente y ciclo formativo adjudicado, poniendo fin a tu participación en el proceso”* ①

*“Si la petición que te adjudican **NO es la primera**, podrás realizar **matrícula o reserva** en el centro docente y ciclo formativo adjudicado. Cuando haces una **reserva**, aseguras la plaza y participas en la siguiente adjudicación para intentar obtener una plaza mejor. Una reserva **NO pone fin** a tu participación en proceso. Si crees que no puedes obtener una plaza mejor y te interesa la plaza adjudicada puedes optar por **matricularte**, poniendo fin a tu participación en el proceso”.
Si una petición aparece como “sin plaza en esta adjudicación” tendrás que esperar el resultado de la siguiente adjudicación.*

“NO REALIZAR MATRÍCULA O RESERVA EN LOS PLAZOS ESTABLECIDOS PARA ELLO EN CADA ADJUDICACIÓN SUPONDRÁ LA RENUNCIA A SEGUIR PARTICIPANDO EN EL PROCESO”

“Los/as solicitantes que tengan firma digital podrán realizar cualquiera de los trámites del proceso (presentación de solicitudes, matrícula o reserva) vía Internet a través de la secretaria virtual de la Consejería de Educación” ①

“El alumnado matriculado en algún ciclo formativo y que con posterioridad no desee cursarlo, realizará la renuncia efectiva en el centro escolar en que se matriculó con el fin de que otros/as solicitantes puedan tener la oportunidad de obtener un puesto escolar” ①

INFÓRMATE EN TU CENTRO DOCENTE O EN LAS ASESORÍAS DE ACTIVIDADES ESTUDIANTILES DE LAS DELEGACIONES PROVINCIALES DE EDUCACIÓN

9

PROCEDIMIENTO EXTRAORDINARIO

Si ha finalizado el procedimiento ordinario de escolarización y no has obtenido plaza escolar, puedes solicitarla en el procedimiento extraordinario que abre la Consejería de Educación para optimizar la oferta y demanda de plazas escolares de Formación Profesional, en el mes de octubre. Primero se adjudicaran las plazas escolares de curso completo y posteriormente los módulos profesionales (Oferta Parcial Complementaria). Calendario del procedimiento extraordinario:

Publicación de la oferta: día 3 de octubre.

Plazo de solicitudes de admisión: del día 4 al 6 de octubre.

Relación provisional de solicitantes: día 7 de octubre.

Relación definitiva de solicitantes: día 13 de octubre.

Adjudicación de plazas curso completo y oferta parcial complementaria: día 14 de octubre.

Matriculación de los solicitantes admitidos en relación definitiva: días 17 y 18 de octubre.

CONSEJERÍA DE EDUCACIÓN

Escolarización Formación Profesional 2011

CÓDIGOS CICLOS FORMATIVOS POR FAMILIA PROFESIONAL. GRADO MEDIO.

■ **Actividades físicas y deportivas (2)**

02201 Conducción de actividades físico-deportivas en el medio natural

■ **Administración y gestión (4)**

04201 Gestión Administrativa

■ **Agraria (1)**

01205 Jardinería y Floristería
01201 Producción Agropecuaria
01204 Trabajos forestales y de conservación del medio natural

■ **Artes gráficas (5)**

05202 Impresión en artes gráficas
05201 Preimpresión en artes gráficas

■ **Comercio y marketing (6)**

06201 Comercio

■ **Edificación y obra civil (8)**

08201 Acabados de construcción

■ **Electricidad y electrónica (9)**

09201 Equipos electrónicos de consumo
09203 Instalaciones de Telecomunicaciones
09202 Instalaciones Eléctricas y Automáticas

■ **Fabricación mecánica (10)**

10201 Mecanizado
10204 Soldadura y Calderería

■ **Hostelería y turismo (11)**

11202 Cocina y Gastronomía
11201 Servicios en Restauración

■ **Imagen personal (12)**

12203 Caracterización
12202 Estética personal decorativa
12201 Peluquería

■ **Imagen y sonido (7)**

07201 Laboratorio de imagen

■ **Informática y comunicaciones (14)**

14201 Sistemas Microinformáticos y Redes

■ **Instalación y mantenimiento (17)**

17201 Inst. y mant. electromecánico de maquinaria y conducción de líneas
17203 Instalaciones de Producción de Calor
17202 Instalaciones Frigoríficas y de Climatización

■ **Industrias alimentarias (13)**

13203 Aceites de Oliva y Vinos
13206 Elaboración de Productos Alimenticios
13201 Panadería, Repostería y Confeitería

■ **Madera, mueble y corcho (15)**

15201 Fabricación a medida e instalación de carpintería y mueble

■ **Marítimo-Pesquera (3)**

03204 Buceo a media profundidad
03202 Operación, control y mantenimiento de máquinas e instalaciones del buque
03203 Operaciones de cultivo acuícola
03201 Pesca y transporte marítimo

■ **Química (18)**

18202 Laboratorio
18205 Operaciones de fabricación de productos farmacéuticos
18201 Operaciones de transformación de plásticos y caucho
18204 Planta Química

■ **Sanidad (19)**

19201 Cuidados auxiliares de enfermería
19203 Emergencias Sanitarias
19202 Farmacia y Parafarmacia

■ **Servicios socioculturales y a la comunidad(20)**

20201 Atención Sociosanitaria

■ **Textil, confección y piel (21)**

21201 Confección y Moda

■ **Transporte y mantenimiento de vehículos (16)**

16202 Carrocería
16201 Electromecánica de Vehículos Automóviles

CÓDIGOS DE CENTROS DOCENTES

Grado Medio

ALMERÍA				CÁDIZ			
Código	Centro docente	Tipo	Localidad	Código	Centro docente	Tipo	Localidad
04000110	I.E.S. Abdera	P	Adra	11000290	C.D.P. San José Virgen de la Palma	C*	Algeciras
04000134	I.E.S. Gaviota	P	Adra	11000368	I.E.S. Isla Verde	P	Algeciras
04000250	I.E.S. Cardenal Cisneros	P	Albox	11000371	I.E.S. Kursaal	P	Algeciras
04000511	C.D.P. María Inmaculada	C*	Almería	11000381	I.E.S. Ventura Morón	P	Algeciras
04000584	C.D.P. Amor de Dios	C*	Almería	11000605	I.E.S. Torre del Tajo	P	Barbate
04000699	I.E.S. Athamilla	P	Almería	11000654	C.D.P. La Salle-Fundación Moreno Bachiller	C*	Arcos de la Frontera
04001151	I.E.S. Celia Viñas	P	Almería	11000711	I.E.S. Alminares	P	Arcos de la Frontera
04001163	I.E.S. Alhadra	P	Almería	11000824	I.E.S. Trafalgar	P	Barbate
04001187	I.E.S. Los Ángeles	P	Almería	11001041	C.D.P. María Inmaculada	C*	Cádiz
04001199	C.D.P. La Salle-Virgen del Mar	C*	Almería	11001351	C.D.P. María Auxiliadora	C*	Cádiz
04001205	I.E.S. Almeraya	P	Almería	11001567	C.D.P. San Ignacio	C*	Cádiz
04001825	I.E.S. Sierra de Gádor	P	Berja	11001749	C.C. Institución Provincial Fernando Quiñones	P	Cádiz
04001931	I.E.S. Valle de Almanzora	P	Cantoria	11001762	I.E.S. Columela	P	Cádiz
04002052	I.E.S. Jaroso	P	Cuevas del Almanzora	11001828	I.E.S. Rafael Alberti	P	Cádiz
04002313	I.E.S. Santo Domingo	P	El Ejido	11002080	C.D.P. San Juan Bosco	C*	Campano
04002532	I.E.S. Sierra Nevada	P	Fiñana	11002262	C.D.P. Virgen de Regla	C*	Chipiona
04002714	I.E.S. Cura Valera 0	P	Huércal-Overa	11002754	C.D.P. Sagrado Corazón de Jesús	C*	Jerez de la Frontera
4003135	I.E.S. Juan Rubio Ortiz	P	Macaet	11002845	C.D.P. María Medianera Universal	C*	Jerez de la Frontera
04003457	I.E.S. Rosa Navarro	P	Olula del Río	11003047	C.D.P. San Juan Bosco	C*	Jerez de la Frontera
04003767	C.D.P. Campomar	C*	Aguadulce	11003205	I.E.S. Padre Luis Coloma	P	Jerez de la Frontera
04004437	I.E.S. Atyanub	P	Vera	11003250	I.E.S. La Granja	P	Jerez de la Frontera
04004620	I.E.S. Al-Andalus	P	Almería	11003242	C.D.P. Manuel Lora Tamayo	C*	Jerez de la Frontera
04004814	I.E.S. El Argar	P	Almería	11003266	C.D.P. Rumasa	C*	Jerez de la Frontera
04004826	I.E.S. Murgi	P	El Ejido	11003451	C.D.P. Montealto	C*	Jerez de la Frontera
04005284	I.E.S. Martín García Ramos	P	Albox	11003874	I.E.S. Mediterráneo	P	La Línea de la Concepción
04005363	I.E.S. Al-Bujaira	P	Huércal-Overa	11003886	I.E.S. Virgen de la Esperanza	P	La Línea de la Concepción
04005533	I.E.S. Valle de Andarax	P	Canjáyar	11003916	I.E.S. Mar de Poniente	P	La Línea de la Concepción
04005958	I.E.S. Albaida	P	Almería	11004039	I.E.S. Sidón	P	Medina-Sidonia
04700016	I.E.S. Turaniana	P	Roquetas de Mar	11004349	C.D.P. Escuelas Profesionales de la Sagrada Familia-San Luis	C*	El Puerto de Santa María
04700053	I.E.S. Juan Goytisolo	P	Carboneras	11004416	I.E.S. Pedro Muñoz Seca	P	El Puerto de Santa María
04700107	I.E.S. Sol de Portocarrero	P	La Cañada de San Urbano				
04700132	I.E.S. Campos de Nijar	P	Campohermoso				
04700144	I.E.S. La Puebla	P	Puebla de Vicar				
04700260	I.E.S. Aguadulce	P	Aguadulce				
04700326	I.E.S. Galileo	P	Almería				
04700341	I.E.S. Mar Serena	P	Pulpí				
04700351	I.E.S. Alto Almanzora	P	Tíjola				
04700363	I.E.S. La Mojenera	P	La Mojenera				
04700478	I.E.S. Las Norias	P	Las Norias				
04700508	I.E.S. José Marín	P	Vélez-Rubio				

CONSEJERÍA DE EDUCACIÓN

Escolarización Formación Profesional 2011

Código	Centro docente	Tipo	Localidad				
11004428	I.E.S. Mar de Cádiz	P	El Puerto de Santa María	11700305	I.E.S. Sáinz de Andino	P	Alcalá de los Gazules
11004556	I.E.S. Cornelio Balbo	P	Cádiz	11700342	I.E.S. El Getares	P	Algeciras
11004672	I.E.S. Manuel de Falla	P	Puerto Real	11700354	I.E.S. Ciudad de Hércules	P	Chiclana de la Frontera
11004696	I.E.S. Virgen del Carmen	P	Puerto Real	11700421	I.E.S. Casas Viejas	P	Benalup-Casas Viejas
11004866	I.E.S. Castillo de Luna	P	Rota	11700433	I.E.S. Profesor Antonio Muro	P	Puerto Real
11005241	I.E.S. Isla de León	P	San Fernando	11700445	I.E.S. José Luis Tejada Peluffo	P	El Puerto de Santa María
11005275	I.E.S. Las Salinas	P	San Fernando	11700470	I.E.S. Fuente Grande	P	Alcalá del Valle
11005551	I.E.S. Francisco Pacheco	P	Sanlúcar de Barrameda	11700482	I.E.S. Vega de Guadalete	P	La Barca de la Florida
11005639	I.E.S. Doñana	P	Sanlúcar de Barrameda	11700500	I.E.S. Carlos III	P	Prado del Rey
11005743	I.E.S. Hostelera	P	San Roque	11700512	I.E.S. Jorge Juan	P	San Fernando
11006668	I.E.S. Fuente Alta	P	Algodonales	11700561	I.E.S. Sierra Luna	P	Los Barrios
11006671	I.E.S. Zaframagón	P	Olvera	11700585	I.E.S. Almadraba	P	Tarifa
11006681	I.E.S. Ntra. Sra. de los Remedios	P	Ubrique	11700597	I.E.S. La Janda	P	Vejer de la Frontera
11006693	I.E.S. Las Cumbres	P	Ubrique	11700603	I.E.S. Pintor Juan Lara	P	El Puerto de Santa María
11007387	I.E.S. Asta Regia	P	Jerez de la Frontera	11700615	I.E.S. Juan Sebastián Elcano	P	Sanlúcar de Barrameda
11007533	I.E.S. Arroyo Hondo	P	Rota	11700688	I.E.S. San Severiano	P	Cádiz
11007545	I.E.S. Castillo de Matrera	P	Villamartín	11700755	I.E.S. El Convento	P	Bornos
11007582	I.E.S. Pablo Ruiz Picasso	P	Chiclana de la Frontera	11700937	I.E.S. Guadalpeña	P	Arcos de la Frontera
11007685	I.E.S. El Picacho	P	Sanlúcar de Barrameda	11701152	I.E.S. Antonio Machado	P	La Línea de la Concepción
11007791	I.E.S. Carlos Castilla del Pino	P	San Roque	CÓRDOBA			
11007922	I.E.S. Francisco Romero Vargas	P	Jerez de la Frontera	Código	Centro docente	Tipo	Localidad
11008227	C.C. José Cabrera	P	Trebujena	14000306	C.D.P. Torrealba	C*	Almodóvar del Río
11008239	I.E.S. Sancti Petri	P	San Fernando	14000380	C.D.P. Escuelas Profesionales de la Sagrada Familia	C*	Baena
11008446	I.E.S. Saladillo	P	Algeciras	14000434	C.D.P. Espíritu Santo	C*	Baena
11008461	I.E.S. La Atalaya	P	Conil de la Frontera	14000483	I.E.S. Luis Carrillo de Sotomayor	P	Baena
11008471	I.E.S. Salmedina	P	Chipiona	14000677	C.D.P. Escuelas Profesionales de la Sagrada Familia	C*	Bujalance
11008495	I.E.S. Torre Almirante	P	Algeciras	14000689	I.E.S. Mario López	P	Bujalance
11008501	I.E.S. Bahía de Cádiz	P	Cádiz	14000707	I.E.S. El Tablero	P	Córdoba
11008513	I.E.S. Andrés Benítez	P	Jerez de la Frontera	14000835	I.E.S. Felipe Solís Viltechenous	P	Cabra
11009487	C.P.I.F.P. Marítimo Zaporito	P	San Fernando	14000847	I.E.S. Aguilar y Eslava	P	Cabra
11700147	I.E.S. La Bahía	P	San Fernando	14002303	C.D.P. María Inmaculada	C*	Córdoba
11700160	I.E.S. Almunia	P	Jerez de la Frontera	14002601	C.D.P. San Rafael	C*	Córdoba
11700172	I.E.S. Santa Isabel de Hungría	P	Jerez de la Frontera	14002923	I.E.S. Maimónides	P	Córdoba
11700184	I.E.S. Hozgarganta	P	Jimena de la Frontera	14002959	C.D.P. Zalima	C*	Córdoba
11700196	I.E.S. Cristóbal Colón	P	Sanlúcar de Barrameda				
11700299	I.E.S. Drago	P	Cádiz				



CÓDIGOS DE CENTROS DOCENTES

Grado Medio

Código	Centro docente	Tipo	Localidad				
14002960	I.E.S. Luis de Góngora	P	Córdoba	14700316	I.E.S. La Jara	P	Villanueva de Córdoba
14002996	I.E.S. López Neyra	P	Córdoba	14700390	I.E.S. Vicente Núñez	P	Córdoba
14003010	C.D.P. Santísima Trinidad-Sansueña	C*	Córdoba	14700468	I.E.S. Nuevo Scala	P	Aguilar de la Frontera
14003101	C.D.P. Academia Lope de Vega	C*	Córdoba	14700717	I.E.S. Ategua	P	Rute
14003137	C.D.P. Buen Amigo	C*	Córdoba				Castro del Río
14003551	I.E.S. Francisco de los Ríos	P	Fernán Núñez	GRANADA			
14003708	I.E.S. Lope de Vega	P	Fuente Obejuna	Código	Centro docente	Tipo	Localidad
14004099	I.E.S. Jerez y Caballero	P	Hinojosa del Duque	18000039	I.E.S. Aricel	P	Albolote
14004105	I.E.S. Padre Juan Ruiz	P	Hinojosa del Duque	18000601	I.E.S. Antigua Sexi	P	Almuñécar
14004580	I.E.S. Marqués de Comares	P	Lucena	18000787	I.E.S. Luis Bueno Crespo	P	Armillá
1400482	I.E.S. Emilio Canalejo Olmeda	P	Montilla	18000908	I.E.S. Iliberis	P	Atarfe
14004841	I.E.S. Inca Garcilaso	P	Montilla	18001123	I.E.S. Pedro Jiménez Montoya	P	Baza
14004889	I.E.S. Zoco	P	Córdoba	18001147	I.E.S. José de Mora	P	Baza
14004971	I.E.S. Antonio Galán Acosta	P	Montoro	18001834	I.E.S. Emilio Muñoz	P	Cogollos Vega
14005213	C.D.P. San Luis Rey	C*	Palma del Río	18002188	C.D.P. El Soto	C*	Chauchina
14005298	I.E.S. Antonio Gala	P	Palma del Río	18002243	I.E.S. Federico García Lorca	P	Churriana de la Vega
14005493	I.E.S. Florencio Pintado	P	Peñarroya-Pueblonuevo	18003612	C.D.P. San Juan Bosco	C*	Granada
14005501	I.E.S. Alto Guadiato	P	Peñarroya-Pueblonuevo	18003776	C.D.P. Ciudad de los Niños	C*	Granada
14005559	C.D.P. Yucatal	C*	Posadas	18003788	C.D.P. Ave María-San Cristóbal	C*	Granada
14005560	I.E.S. Aljanadic	P	Posadas	18004227	C.D.P. Amor de Dios	C*	Granada
14005641	C.D.P. San José	C*	Pozoblanco	18004264	I.E.S. Padre Suárez	P	Granada
14005663	I.E.S. Los Pedroches	P	Pozoblanco	18004276	I.E.S. Ángel Ganivet	P	Granada
14005912	I.E.S. Fernando III El Santo	P	Priego de Córdoba	18004288	I.E.S. Politécnico Hermenegildo Lanz	P	Granada
14005936	I.E.S. Álvarez Cubero	P	Priego de Córdoba	18004291	I.E.S. Padre Manjón	P	Granada
14006217	I.E.S. Manuel Reina	P	Puente Genil	18004355	C.P.I.F.P. Hurtado de Mendoza	P	Granada
14006345	I.E.S. Profesor Tierno Galván	P	La Rambla	18004380	C.D.P. Alhamar	C*	Granada
14006904	C.D.P. Oscus	C*	Córdoba	18004458	I.E.S. Virgen de las Nieves	P	Granada
14007180	I.E.S. Blas Infante	P	Córdoba	18004793	I.E.S. Pedro Antonio de Alarcón	P	Guadix
14007350	I.E.S. Ingeniero Juan de la Cierwa	P	Puente Genil	18004801	I.E.S. Padre Poveda	P	Guadix
14007374	I.E.S. La Fuensanta	P	Córdoba	18005141	I.E.S. La Sagra	P	Huésacar
14007404	I.E.S. Juan de Aréjula	P	Lucena	18005153	I.E.S. Alquivira	P	Huésacar
14007416	C.D.P. Ramón y Cajal	C*	Córdoba	18005980	I.E.S. Virgen de la Caridad	P	Loja
14007659	I.E.S. Galileo Galilei	P	Córdoba	18005992	I.E.S. Moraima	P	Loja
14007684	I.E.S. Antonio María Calero	P	Pozoblanco	18006790	C.D.P. San Agustín	C*	Motril
14007945	I.E.S. Trassierra	P	Córdoba	18007022	I.E.S. La Zafra	P	Motril
14008056	I.E.S. San Álvaro	P	Córdoba	18007046	I.E.S. Francisco Javier de Burgos	P	Motril
14008068	I.E.S. Cárbuta	P	Almodóvar del Río	18008464	I.E.S. Ulyseas	P	Ugijar
14008147	C.D.P. Greguerías	C*	Fernán Núñez	18008841	I.E.S. Cartuja	P	Granada
14700079	I.E.S. Gran Capitán	P	Córdoba	18008956	C.D.P. La Blanca Paloma	C*	La Zubia
14700146	I.E.S. Fidiana	P	Córdoba	18009006	C.D.P. Jorbalán	C*	Granada
14700161	I.E.S. Medina Azahara	P	Córdoba	180091460	C.D.P. Santiago Ramón y Cajal	C*	Granada
14700286	I.E.S. Ángel de Saavedra	P	Córdoba	18009213	I.E.S. Acci	P	Guadix
14700298	I.E.S. Nuevas Poblaciones	P	La Carlota	18009249	I.E.S. Severo Ochoa	P	Granada
14700304	I.E.S. Colonial	P	Fuente Palmera				

CONSEJERÍA DE EDUCACIÓN

Escolarización Formación Profesional 2011

Código	Centro docente	Tipo	Localidad				
18009377	I.E.S. Aynadamar	P	Granada	21002628	I.E.S. Profesor Rodriguez Casado	P	Palos de la Frontera
18009389	I.E.S. Albayzín	P	Granada	21002951	I.E.S. Don Bosco	P	Valverde del Camino
18009407	I.E.S. Vega de Atarfe	P	Atarfe	21003165	I.E.S. Diego Angulo	P	Valverde del Camino
18009419	I.E.S. Valle de Lecrín	P	Dúrcal	21003323	I.E.S. Diego Macías	P	Calañas
18009432	I.E.S. Cerro de los Infantes	P	Pinos Puente	21003712	I.E.S. Fuentepiña	P	Huelva
18009444	I.E.S. Hispanidad	P	Santa Fe	21003980	I.E.S. José Caballero	P	Huelva
18009778	I.E.S. Alonso Cano	P	Dúrcal	21004169	I.E.S. Juan Ramón Jiménez	P	Moguer
18009961	I.E.S. Mediterráneo	P	Salobreña	21700010	I.E.S. San Sebastián	P	Huelva
18700037	I.E.S. Pedro Soto de Rojas	P	Granada	21700034	I.E.S. Odriel	P	Gibralfón
18700098	I.E.S. Zaidín-Vergeles	P	Granada	21700058	I.E.S. Pablo Neruda	P	Huelva
18700244	I.E.S. Trevenque	P	La Zubia	21700061	I.E.S. Catedrático Pulido Rubio	P	Bonares
18700293	I.E.S. Francisco Ayala	P	Granada	21700290	I.E.S. Cuenca Minera	P	Minas de Riotinto
18700301	I.E.S. Américo Castro	P	Huétor Tájar	21700307	I.E.S. Saltés	P	Punta Umbría
18700311	I.E.S. La Madraza	P	Granada	21700319	I.E.S. Puerta de Andalucía	P	Santa Olalla del Cala
18700372	I.E.S. Montevives	P	Gabía la Grande	21700381	I.E.S. San Blas	P	Aracena
18700426	I.E.S. Francisco Giner de los Ríos	P	Motril	21700401	I.E.S. Dolmen de Soto	P	Trigueros
18700451	I.E.S. Alhama	P	Alhama de Granada	21700411	I.E.S. El Sur	P	Lepe
18700463	I.E.S. Al-Andalus	P	Almuñécar	21700460	I.E.S. La Palma	P	La Palma del Condado
18700475	I.E.S. Montes Orientales	P	Iznalloz	21700502	I.E.S. Guadiana	P	Ayamonte
18700487	I.E.S. Hiponova	P	Montefrío	21700526	I.E.S. Fuente Juncaí	P	Aljaraque
18700682	I.E.S. Sulayr	P	Pitres	21700630	I.E.S. La Arboleda	P	Lepe
18700761	I.E.S. Alpujarra	P	Órgiva	21700654	I.E.S. Doñana	P	Almonte
18700773	I.E.S. Diego de Siloé	P	Íllora				

HUELVA							
Código	Centro docente	Tipo	Localidad				
21000310	I.E.S. La Alborá	P	Alosno				
21000693	I.E.S. Delgado Hernández	P	Bollulllos Par del Condado				
21000701	C.D.P. Nuestra Señora de las Mercedes	C*	Bollulllos Par del Condado				
21000899	I.E.S. Rafael Reyes	P	Cartaya				
21001028	I.E.S. San José	P	Cortegana				
21001511	C.D.P. Escuelas Profesionales de la Sagrada Familia - SAFA-Funcadía	C*	Huelva				
21001570	C.D.P. Cristo Sacerdote	C*	Huelva				
21001909	I.E.S. Diego de Guzmán y Quesada	P	Huelva				
21001922	I.E.S. Pintor Pedro Gómez	P	Huelva				
21001946	C.D.P. José Antonio	C*	Huelva				
21001971	C.D.P. Sagrado Corazón de Jesús	C*	Huelva				
21001995	I.E.S. Alto Conquero	P	Huelva				
21002011	I.E.S. La Marisma	P	Huelva				
21002100	I.E.S. Padre José Miravent	P	Isla Cristina				
21002483	I.E.S. Vázquez Díaz	P	Nerva				

JAÉN							
Código	Centro docente	Tipo	Localidad				
23000091	C.D.P. Escuelas Profesionales de la Sagrada Familia	C*	Alcalá la Real				
23000106	I.E.S. Alfonso XI	P	Alcalá la Real				
23000246	I.E.S. Salvador Serrano	P	Alcaudete				
23000261	I.E.S. Ciudad de Arjona	P	Arjona				
23000519	C.D.P. Escuelas Profesionales de la Sagrada Familia	C*	Andújar				
23000556	I.E.S. Nuestra Señora de la Cabeza	P	Andújar				
23000817	I.E.S. Santísima Trinidad	P	Baeza				
23000830	I.E.S. Andrés de Vandelvira	P	Baeza				
23001111	I.E.S. Castillo de la Yedra	P	Cazorla				
23001287	I.E.S. Martín Halaja	P	La Carolina				
23002103	C.D.P. Santa María de los Apóstoles	C*	Jaén				
23002401	I.E.S. Virgen del Carmen	P	Jaén				
23002449	I.E.S. Las Fuentesuelas	P	Jaén				
23002814	C.D.P. Escuelas Profesionales de la Sagrada Familia	C*	Linares				
23002851	I.E.S. Reyes de España	P	Linares				

CÓDIGOS DE CENTROS DOCENTES

Grado Medio

Código	Centro docente	Tipo	Localidad				
23003119	I.E.S. Fernando III	P	Martos	29004705	C.D.P. San José	C*	Málaga
23003132	I.E.S. San Felipe Neri	P	Martos	29004729	C.D.P. La Asunción	C*	Málaga
23003934	I.E.S. Miguel Sánchez López	P	Torredelcampo	29005485	C.D.P. Escuelas del Ave María	C*	Málaga
23005983	I.E.S. Santo Reino	P	Torredonjimeno	29005527	C.D.P. Escuelas Profesionales de la Sagrada Familia-Icet	C*	Málaga
23004203	C.D.P. Escuelas Profesionales de la Sagrada Familia	C*	Úbeda	29005916	I.E.S. La Rosaleda	P	Málaga
23004240	I.E.S.	P	Jódar	29005965	I.E.S. Sierra Bermeja	P	Málaga
23004264	I.E.S. Los Cerros	P	Úbeda	29005977	I.E.S. Cánovas del Castillo	P	Málaga
23004598	C.D.P. Escuelas Profesionales de la Sagrada Familia	C*	Villanueva del Arzobispo	29005989	I.E.S. Politécnico Jesús Marín	P	Málaga
23004926	I.E.S. Sierra Mágina	P	Huelma	29006568	I.E.S. Los Manantiales	P	Torremolinos
23005049	I.E.S. Pablo de Olavide	P	La Carolina	29006830	I.E.S. Guadalpín	P	Marbella
23005062	I.E.S. Aurigis	P	Jaén	29006854	I.E.S. Sierra Blanca	P	Marbella
23005074	I.E.S. Peña del Águila	P	Mancha Real	29007214	I.E.S. Sierra Almijara	P	Nerja
23005141	I.E.S. Cástulo	P	Linares	29007241	I.E.S. El Chaparil	P	Nerja
23005372	I.E.S. Guadalentín	P	Pozo Alcón	29007329	I.E.S. Vega de Mijas	P	Las Lagunas
23005529	I.E.S. San Juan Bosco	P	Jaén	29007962	I.E.S. Martín Rivero	P	Ronda
23005694	I.E.S. Jándula	P	Andújar	29007998	I.E.S. Pérez de Guzmán	P	Ronda
23005979	I.E.S. Himilce	P	Linares	29008671	I.E.S. Reyes Católicos	P	Vélez-Málaga
23700244	I.E.S. Gil de Zático	P	Torreperogil	29008681	I.E.S. Juan de la Cierva	P	Vélez-Málaga
23700271	I.E.S. El Valle	P	Jaén	29009235	C.D.P. Santa Madre Sacramento	C*	Málaga
23700281	I.E.S. Oretania	P	Linares	29009272	I.E.S. Pablo Picasso	P	Málaga
23700293	I.E.S. Virgen de la Cabeza	P	Marmolejo	29009892	I.E.S. Al-Baytar	P	Arroyo de la Miel
23700301	I.E.S. Albariza	P	Mengíbar	29009909	I.E.S. Mar de Alborán	P	Estepona
23700323	I.E.S. Doctor Francisco Marín	P	Siles	29009910	I.E.S. Santiago Ramón y Cajal	P	Fuengirola
23700335	I.E.S. Acebuche	P	Torredonjimeno	29009922	I.E.S. El Palo	P	Málaga
23700414	I.E.S. Villa de Santiago	P	Santiago de la Espada	29009934	I.E.S. Salvador Rueda	P	Málaga
23700426	I.E.S. Cañada de las Fuentes	P	Quesada	29009958	I.E.S. Jorge Guillén	P	Torrox
23700487	I.E.S. Almicarán	P	Peal de Becerro	291010201	I.E.S. Belén	P	Málaga
23700566	I.E.S. Virgen del Collado	P	Santisteban del Puerto	29103665	I.E.S. Profesor Isidoro Sánchez	P	Málaga
23700581	I.E.S. Sierra de Segura	P	Beas de Segura	29104444	I.E.S. Vega de Mar	P	San Pedro de Alcántara
23700840	I.E.S. María Bellido	P	Bailén	2910857	I.E.S. Pintor José María Fernández	P	Antequera
23700852	I.E.S. Ntra. Sra. de Alharilla	P	Porcuna	2910869	I.E.S. José Navarro y Alba	P	Archidona
23700864	I.E.S. Sierra de las Villas	P	Villacarrillo	2910870	I.E.S. Mare Nostrum	P	Málaga
				29111229	I.E.S. Valle del Sol	P	Álora
				2911540	I.E.S. Salduba	P	San Pedro de Alcántara
				2911552	I.E.S. María Zambrano	P	Torre del Mar
				2911734	I.E.S. Andrés Pérez Serrano	P	Cortes de la Frontera
				2912052	I.E.S. Los Colegiales	P	Antequera
				2912064	I.E.S. Arroyo de la Miel	P	Arroyo de la Miel
				2912076	I.E.S. Ben Gabirol	P	Málaga
				2912088	C.D.P. Santa María de los Ángeles	C*	Málaga
				2912106	I.E.S. Miguel Romero Esteo	P	Málaga
				29700011	I.E.S. Campanillas	P	Campanillas
				29700025	I.E.S. Sierra de Mijas	P	Mijas
				29700035	I.E.S. Profesor Gonzalo Huesa	P	Ronda
				29700047	I.E.S. Martín Aldehuela	P	Málaga

MÁLAGA

Código Centro docente Tipo Localidad

29000529	I.E.S. Antonio Gala	P	Athaurín el Grande
29001145	I.E.S. Pedro Espinosa	P	Antequera
29001868	I.E.S. Camilo José Cela	P	Campillos
29002332	I.E.S. Licinio de la Fuente	P	Coín
29002885	I.E.S. Monterroso	P	Estepona
29003041	I.E.S. Fuengirola N° 1	P	Fuengirola
29004298	C.D.P. Santísima Trinidad	C*	Málaga
29004377	C.D.P. Virgen Inmaculada-Santa María de la Victoria	C*	Málaga
29004626	C.D.P. San Bartolomé	C*	Málaga

CONSEJERÍA DE EDUCACIÓN

Escolarización Formación Profesional 2011

Código	Centro docente	Tipo	Localidad				
29700059	I.E.S. Bezmiliana	P	Rincón de la Victoria	41001471	I.E.S. Caura	P	Coria del Río
				41001719	I.E.S. El Arenal	P	Dos Hermanas
				41001902	C.D.P. Escuelas Profesionales de la Sagrada Familia-Fundación Peñaflo	C*	Écija
29700096	I.E.S. Litoral	P	Málaga	41001938	I.E.S. San Fulgencio	P	Écija
29700102	I.E.S. Miraflores de los Ángeles	P	Málaga	41001941	I.E.S. Luis Vélez de Guevara	P	Écija
29700114	I.E.S. Gerald Brenan	P	Torre Alhaurín de la	41002013	I.E.S. Ostipello	P	Estepa
29700126	I.E.S. Río Verde	P	Marbella	41002359	I.E.S. Virgen del Castillo	P	Lebrija
29700230	I.E.S. Dr. Rodríguez Delgado	P	Ronda	41002451	I.E.S. Axati	P	Lora del Río
29700242	I.E.S. Núm. 1. Universidad Laboral	P	Málaga	41002463	C.D.P. Molino Azul	C*	Lora del Río
				41002694	I.E.S. Isidro de Arcenegui y Carmona	P	Marchena
29700333	I.E.S. Santa Bárbara	P	Málaga	41002906	C.D.P. San Juan Bosco	C*	Morón de la Frontera
29700345	I.E.S. Miraya del Mar	P	Torre del Mar				
29700357	I.E.S. Jacaranda	P	Churriana	41002955	I.E.S. Fray Bartolomé de las Casas	P	Morón de la Frontera
29700400	I.E.S. Puerto de la Torre	P	Málaga	41003066	I.E.S. Francisco Rodríguez Marín	P	Osuna
29700412	I.E.S. Portada Alta	P	Málaga	41003182	I.E.S. Al-Mudeyne	P	Los Palacios y Villafra
29700497	I.E.S. Los Boliches	P	Fuengirola				
29700503	I.E.S. Fernando de los Ríos	P	Málaga	41003741	I.E.S. Miguel de Mañara	P	San José de la Rinconada
29700515	C.D.P. Cruz Roja	C*	Almayate Alto	41003765	I.E.S. San José de la Rinconada	P	San José de la Rinconada
29700527	I.E.S. Jardines de Puerta Oscura	P	Málaga	41004113	C.C. Virgen de los Reyes	P	Sevilla
29700618	I.E.S. Serranía	P	Alozaina	41005041	C.D.P. María Auxiliadora	C*	Sevilla
29700621	I.E.S. Cerro del Viento	P	Arroyo de la Miel	41005075	C.D.P. Escuelas Profesionales de la Sagrada Familia-Nuestra Señora de los Reyes	C*	Sevilla
29700631	I.E.S. Valle del Azahar	P	Cártama	41005208	C.D.P. Salesianos Santísima Trinidad	C*	Sevilla
29700722	I.E.S. Las Viñas	P	Manilva	41005336	C.D.P. Escuela Mercantil	C*	Sevilla
29700758	I.E.S. Victoria Kent	P	Marbella	41005440	C.D.P. Salesianos de San Pedro	C*	Sevilla
29700761	I.E.S. Alta Axarquía	P	Periana	41005646	C.D.P. San Miguel	C*	Sevilla
29700771	I.E.S. Guadaíza	P	San Pedro de Alcántara	41005956	C.D.P. San Bernardo	C*	Sevilla
				41006021	C.D.P. Inmaculado Corazón de María "Portacel"	C*	Sevilla
29700795	I.E.S. Ciudad Jardín	P	Málaga	41006067	C.D.P. Escuelas Salesianas María Auxiliadora	C*	Sevilla
29700898	C.D.P. San Francisco Javier - La Salle Virlecha	C*	Antequera	41006390	C.D.P. Altair	C*	Sevilla
29701349	I.E.S. Playamar	P	Torremolinos	41006468	C.D.P. ADA	C*	Sevilla
				41006481	C.D.P. Oscus	C*	Sevilla
				41006572	C.D.P. Virgen Milagrosa	C*	Sevilla
				41006912	I.E.S. Gustavo Adolfo Bécquer	P	Sevilla
				41006948	I.E.S. Martínez Montañés	P	Sevilla
				41006997	I.E.S. Politécnico	P	Sevilla
				41007023	C.D.P. Gorca	C*	Sevilla
				41007060	C.D.P. Albaydar	C*	Sevilla
				41007072	C.D.P. Ribamar	C*	Sevilla
				41007114	C.C. Hispalis	P	Sevilla
				41007138	C.D.P. María Inmaculada	C*	Sevilla
				41007394	C.D.P. Academia Ripollés	C*	Sevilla
				41007451	I.E.S. Pino Montano	P	Sevilla

SEVILLA			
Código	Centro docente	Tipo	Localidad
41000089	I.E.S. Miguel Servet	P	Sevilla
41000272	I.E.S. Cristóbal de Monroy	P	Alcalá de Guadaíra
41000284	I.E.S. Al-Guadaira	P	Alcalá de Guadaíra
41000557	I.E.S. Al-Andalus	P	Arahal
41000569	I.E.S. La Campiña	P	Arahal
41000594	I.E.S. Nicolás Copérnico	P	Écija
41000685	C.D.P. Elcható	C*	Brenes
41000880	I.E.S. Tartessos	P	Camas
41001094	I.E.S. Maese Rodrigo	P	Carmona
41001197	C.D.P. Bienaventurada Virgen María	C*	Castilleja de la Cuesta
41001461	I.E.S. Rodrigo Caro	P	Coria del Río

CÓDIGOS DE CENTROS DOCENTES

Grado Medio

Código	Centro docente	Tipo	Localidad				
41007898	I.E.S. Ruiz Gijón	P	Utrera	41700841	I.E.S. Los Viveros	P	Sevilla
41007904	I.E.S. Virgen de Consolación	P	Utrera	41700853	I.E.S. Jacarandá	P	Brenes
41008507	I.E.S. López de Arenas	P	Marchena	41700865	I.E.S. El Carmen	P	Cazalla de la Sierra
41008519	I.E.S. Bellavista	P	Sevilla	41700877	I.E.S. Vistazul	P	Dos Hermanas
41008970	I.E.S. Aguilar y Cano	P	Estepa	41700889	I.E.S. Delgado Brackembury	P	Las Cabezas de San Juan
41009056	I.E.S. Polígono Sur	P	Sevilla	41700907	I.E.S. Castillo de Luna	P	La Puebla de Cazalla
41009123	I.E.S. Sierra Sur	P	Osuna	41700919	I.E.S. Ramón y Cajal	P	Tocina
41009135	I.E.S. Heliópolis	P	Sevilla	41700920	I.E.S. Pepe Ruiz Vela	P	Villaverde del Río
41009469	I.E.S. Los Alcores	P	Mairena del Alcor	41700971	I.E.S. Burguillos	P	Burguillos
41009573	I.E.S. Camas	P	Camas	41701021	I.E.S. Gerena	P	Gerena
41009585	I.E.S. Arrabal	P	Carmona	41701043	I.E.S. Castillo de Cote	P	Montellano
41009822	I.E.S. Bajo Guadalquivir	P	Lebrija	41701055	I.E.S. Fuente Nueva	P	Morón de la Frontera
41009858	I.E.S. Albert Einstein	P	Sevilla	41701079	I.E.S. Flavio Irnitano	P	El Saucejo
41009871	I.E.S. Beatriz de Suabia	P	Sevilla	41701109	I.E.S. Ramón del Valle Inclán	P	Sevilla
41009883	I.E.S. Torreblanca	P	Sevilla	41701158	I.E.S. Cantillana	P	Cantillana
41010009	C.D.P. Academia Sopeña-Oscus	C*	Sevilla	41701161	I.E.S. Heliche	P	Oliveras
41010541	I.E.S. Joaquín Turina	P	Sevilla	41701183	I.E.S. Néstor Almendros	P	Tomares
41010757	I.E.S. San Jerónimo	P	Sevilla	41701250	I.E.S. Alarifes Ruiz Florindo	P	Fuentes de Andalucía
41010824	I.E.S. Sevilla-Este	P	Sevilla	41701286	I.E.S. El Majuelo	P	Gines
41011002	I.E.S. Ilipa Magna	P	Alcalá del Río	41701298	I.E.S. Torre del Rey	P	Pilas
41011014	I.E.S. Profesor Tierno Galván	P	Alcalá de Guadaíra	41701377	I.E.S. Antonio de Ulloa	P	La Rinconada
41011026	I.E.S. Alixar	P	Castilleja de la Cuesta	41701390	I.E.S. San Juan	P	San Juan de Aznalfarache
41011038	I.E.S. Gonzalo Nazareno	P	Dos Hermanas	41701547	I.E.S. Doña Leonor de Guzmán	P	Alcalá de Guadaíra
41011041	I.E.S. Federico Mayor Zaragoza	P	Sevilla	41701766	I.E.S. Carmen Laffón	P	San José de la Rinconada
41011117	I.E.S. Miguel de Cervantes	P	Sevilla	41701778	I.E.S. Lucus Solis	P	Santlúcar la Mayor
41011129	I.E.S. Pablo Picasso	P	Sevilla	41701924	I.E.S. Profesor Juan Antonio Carrillo Salcedo	P	Morón de la Frontera
41011294	C.D.P. Escuela Profesional Marcelo Spinola	C*	Umbrete	41702059	I.E.S. Laguna de Tollón	P	El Cuervo de Sevilla
41011464	I.E.S. Juan Ciudad Duarte	P	Bormujos	41702072	I.E.S. San Fernando	P	Constantina
41700014	I.E.S. Julio Verne	P	Sevilla	41702278	I.E.S. El Fontanal	P	Lebrija
41700099	I.E.S. Juan de Mairena	P	Mairena del Aljarafe	41702357	C.D.P. Escuela de Jardinería y C* Centro de Estudios Medioambientales Joaquín Romero Murube		Sevilla
41700105	I.E.S. Albero	P	Alcalá de Guadaíra				
41700117	I.E.S. Llanes	P	Sevilla				
41700154	I.E.S. Ponce de León	P	Utrera				
41700178	I.E.S. Punta del Verde	P	Sevilla				
41700181	I.E.S. Hermanos Machado	P	Dos Hermanas				
41700348	I.E.S. Alcaría	P	La Puebla del Río				
41700351	I.E.S. Atenea	P	Mairena del Aljarafe				
41700361	I.E.S. Torre de los Herberos	P	Dos Hermanas				
41700373	I.E.S. Santa Aurelia	P	Sevilla				
41700403	I.E.S. Isbilya	P	Sevilla				
41700415	I.E.S. Ciudad Jardín	P	Sevilla				
41700427	I.E.S. Azahar	P	Sevilla				
41700555	I.E.S. Blas Infante	P	El Viso del Alcor				
41700683	C.D.P. María Zambrano	C*	Sevilla				
41700828	I.E.S. Severo Ochoa	P	San Juan de Aznalfarache				

P - Centro público

C - Centro privado

* Los centros docentes privados tienen ideario propio, este puede no coincidir con el de las personas solicitantes, rogamos que se informen con antelación a presentar la solicitud.

CONSEJERÍA DE EDUCACIÓN

Escolarización Formación Profesional 2011

ADMISIÓN EN EL PRIMER CURSO DE LOS CICLOS FORMATIVOS. Calendario de Escolarización

FASE	FECHA	¿QUÉ TENGO QUE HACER?
Publicación de la oferta educativa	An tes del 20 de mayo	1.- Comprueba donde se imparte el ciclo formativo que quieres cursar, las plazas ofertadas y la nota de corte del curso pasado. 2.- Valora tus posibilidades de acceder al ciclo formativo deseado. 3.- Decide que ciclos formativos y en que centros docentes vas a solicitar.
Presentación de solicitudes (junio)	Del 1 al 25 de junio	1.- Prepara la documentación necesaria. 2.- Presenta la solicitud.
Relación provisional de solicitantes	29 de junio	Consulta los listados en el centro docente o en Internet, comprueba que todo está correcto, si no estás de acuerdo con algo, reclama.
Reclamaciones a la relación provisional de solicitantes	Del 30 de junio al 5 de julio	Reclama por escrito en el centro docente en el que presentaste la solicitud. No olvides quedarte con una copia sellada por el centro docente.
Relación definitiva de solicitantes	6 de julio	Comprueba que todo está correcto, si reclamaste verifica que se ha atendido tu reclamación.
1ª Adjudicación provisional informativa*	6 de julio	Sólo se publica en Internet, si detectas algún error dirígete al centro docente donde presentaste la solicitud, allí te podrán ayudar.
1ª Adjudicación	8 de julio	La puedes consultar en el centro docente y en Internet, dependiendo del resultado debes: a) Si te han asignado tu primera petición aparecerá " MATRÍCULA OBLIGATORIA ", debes dirigirte al centro docente a formalizar tu matrícula en el período establecido, si no lo haces quedarás fuera del proceso. b) Si te han asignado una petición distinta de la primera, aparecerá " RESERVA O MATRÍCULA " debes dirigirte al centro docente a formalizar tu reserva o matrícula en el período establecido, si no lo haces quedarás fuera del proceso. c) Si en la petición pone " SIN PLAZA EN ESTA ADJUDICACIÓN ", significa que no te han dado plaza en esta petición. Si no formalizas matrícula o reserva quedarás EXCLUIDO/A DEL PROCESO.
Matrícula Obligatoria y Reserva, 1ª Adj.	Del 10 al 15 de julio	1.- Prepara la documentación. 2.- Presenta la matrícula o reserva en el centro docente asignado.
2ª Adjudicación provisional informativa*	20 de julio	Sólo se publica en Internet, si detectas algún error dirígete al centro docente donde presentaste tu solicitud, matrícula o reserva, allí te podrán ayudar.
2ª Adjudicación	22 de julio	Igual que en la 1ª adjudicación.
Matrícula Obligatoria y Reserva, 2ª Adj.	Del 1 al 8 de septiembre	Igual que en Matrícula Obligatoria y Reserva, 1ª Adj.

* Esta adjudicación es exclusivamente ilustrativa, no originará derecho ni expectativa de derecho ni podrá lesionar directa o indirectamente derechos o intereses de los solicitantes. (Decretos 204/1995 y 183/2003)



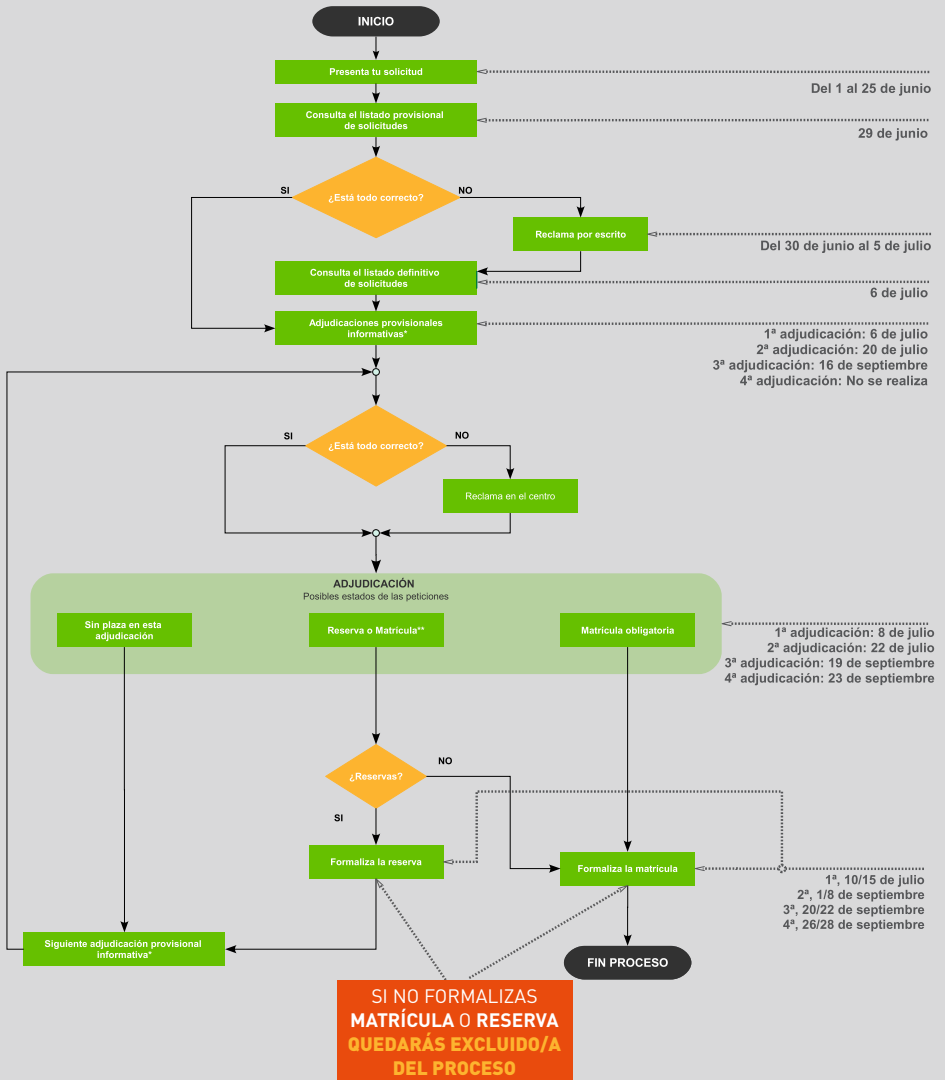
FASE	FECHA	¿QUÉ TENGO QUE HACER?
Publicación de la oferta educativa	An tes del 1 de septiembre	1.- Si ya tienes una solicitud en junio y después de la segunda adjudicación crees que no tienes oportunidad de obtener la plaza buscada, puedes volver a presentar una solicitud en septiembre. En este caso la solicitud de junio quedará invalidada. 2.- Comprueba donde se imparte el ciclo formativo que quieres cursar, las plazas ofertadas y la nota de corte del curso pasado. 3.- Valora tus posibilidades de acceder al ciclo formativo deseado. 4.- Decide que ciclos formativos y en que centros docentes vas a solicitar.
Presentación de solicitudes	Del 1 al 10 de septiembre	1.- Prepara la documentación necesaria. 2.- Presenta la solicitud.
Relación Provisional de solicitantes	13 de septiembre	Consulta los listados en el centro docente o en Internet, comprueba que todo está correcto, si no estás de acuerdo con algo, reclama.
Reclamaciones a la relación provisional de solicitudes	14 y 15 de septiembre	Reclama por escrito en el centro docente en que presentaste la solicitud. No olvides quedarte con una copia sellada por el centro docente.
Relación definitiva de solicitantes	16 de septiembre	Comprueba que todo está correcto, si reclamaste verifica que se ha atendido tu reclamación.
3ª Adjudicación provisional informativa*	16 de septiembre	Sólo se publica en Internet, si detectas algún error dirígete al centro docente donde presentaste tu solicitud, matrícula o reserva, allí te podrán ayudar
3ª Adjudicación	19 de septiembre	La puedes consultar en el centro docente y en Internet, dependiendo del resultado debes hacer: a) Si te han asignado tu primera petición aparecerá "MATRÍCULA OBLIGATORIA" , debes dirigirte al centro docente a formalizar tu matrícula en el período establecido, si no lo haces quedarás fuera del proceso. b) Si te han asignado una petición distinta de la primera, aparecerá "RESERVA O MATRÍCULA" debes dirigirte al centro docente a formalizar tu reserva o matrícula en el período establecido, si no lo haces quedarás fuera del proceso. c) Si en la petición pone "SIN PLAZA EN ESTA ADJUDICACIÓN" , significa que no te han dado plaza en esta petición. Si no formalizas matrícula o reserva quedarás EXCLUIDO/A DEL PROCESO.
Matrícula Obligatoria y Reserva, 3ª Adj.	Del 20 al 22 de septiembre	1.- Prepara la documentación necesaria. 2.- Presenta la Matrícula o Reserva en el centro docente asignado.
4ª Adjudicación provisional informativa*	No se realiza	El calendario este año no permite realizar esta adjudicación.
4ª Adjudicación	23 de septiembre	La puedes consultar en el centro docente y en Internet. Es la última adjudicación, no hay posibilidad de mejorar la plaza asignada en una futura adjudicación, por lo que no existe la posibilidad de reservar, en la plaza que te asignen te tienes que matricular.
Matrícula obligatoria, 4ª Adj.	Del 26 al 28 de septiembre	Formaliza la matrícula.

* Esta adjudicación es exclusivamente ilustrativa, no originará derecho ni expectativa de derecho ni podrá lesionar directa o indirectamente derechos o intereses de los solicitantes. [Decretos 204/1995 y 183/2003]

CONSEJERÍA DE EDUCACIÓN

Escolarización Formación Profesional 2011

RECORRIDO DE UNA SOLICITUD PRESENTADA EN JUNIO



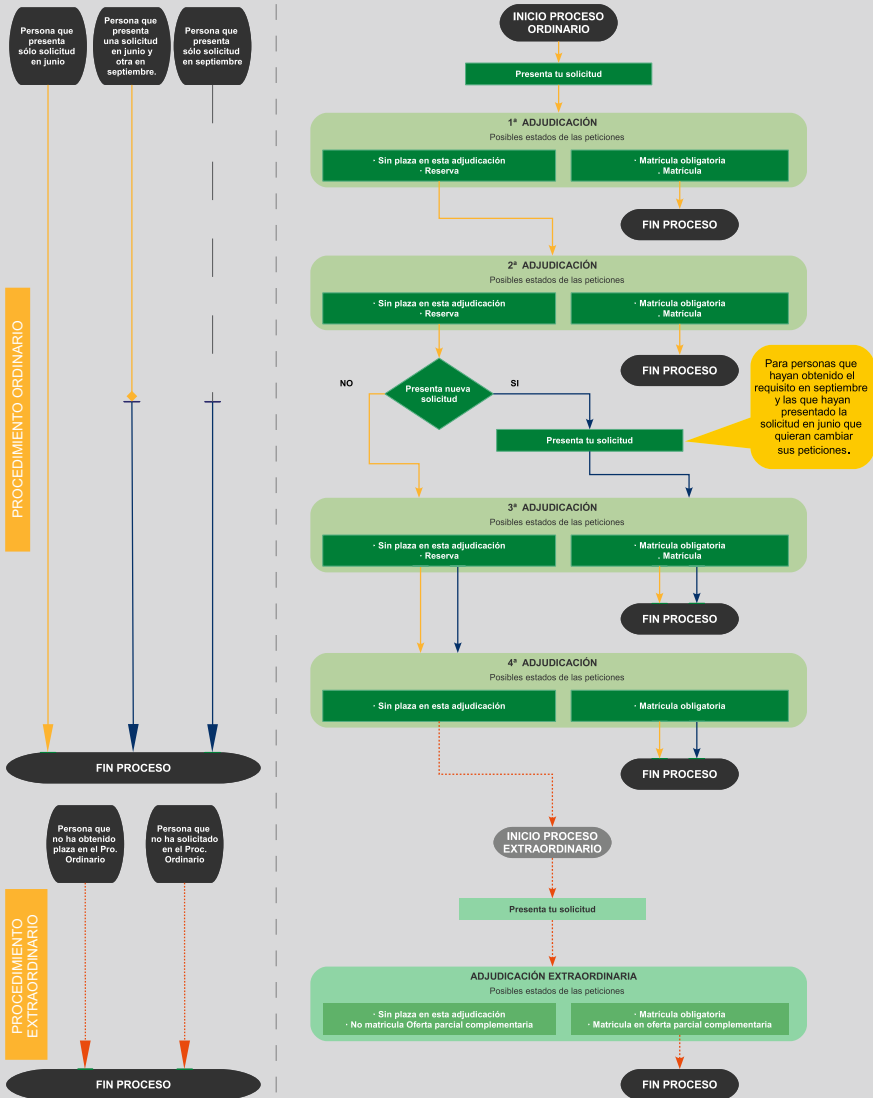
* Esta adjudicación es exclusivamente ilustrativa, no originará derecho ni expectativa de derecho ni podrá lesionar directa o indirectamente derechos o intereses de los solicitantes. (Decretos 204/1995 y 183/2003)

** Esta opción no se produce en la 4ª y última adjudicación.

CONSEJERÍA DE EDUCACIÓN

Escolarización Formación Profesional 2011

RECORRIDO DE UNA SOLICITUD



FECHAS DE INTERÉS

Pruebas de acceso

Inscripción:

Del **1** al **15** de mayo para la prueba de junio y del **15** al **31** de julio para la prueba de septiembre.

Realización:

6 de junio y **7** de septiembre

Escolarización Formación Profesional

Presentación de solicitudes:

Del **1** al **25** de junio y del **1** al **10** de septiembre.

Listados y adjudicaciones:

29-junio	Relación provisional de solicitantes
30-junio/5-julio	Reclamación a la relación provisional de solicitantes
6-julio	Relación definitiva de solicitantes
6-julio	1ª Adjudicación provisional informativa
8-julio	1ª Adjudicación
10/15-julio	Matrícula obligatoria y reserva, 1ª adjudicación
20-julio	2ª Adjudicación provisional informativa
22-julio	2ª Adjudicación
1/8-septiembre	Matrícula obligatoria y reserva, 2ª adjudicación
13-septiembre	Relación provisional de solicitantes
14/15-septiembre	Reclamación a la relación provisional de solicitantes
16-septiembre	Relación definitiva de solicitantes
16-septiembre	3ª Adjudicación provisional informativa
19-septiembre	3ª Adjudicación
20/22-septiembre	Matrícula obligatoria y reserva, 3ª adjudicación
23-septiembre	4ª Adjudicación
26/28-septiembre	Matrícula obligatoria, 4ª adjudicación

Infórmate en:

www.juntadeandalucia.es/educacion

900 848 000